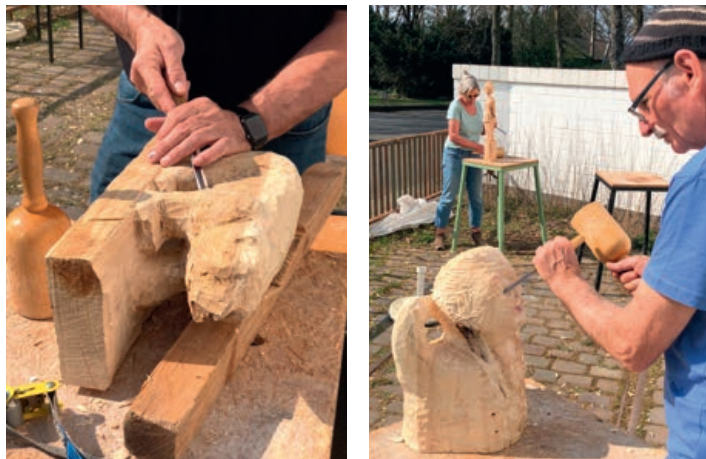


## HOLZBILDHAUEREI

Intuitiv empfinden wir Holz als warmen, schönen und angenehmen Werkstoff. Bildhauer aller Zeiten haben seine Anmut in ihren Werken zum Klingen gebracht.

Für die Holzbildhauerei haben wir hinter dem Haus ein schönes Freigelände und im Winter bietet unser Kursraum Platz für eine begrenzte Teilnehmerzahl. Da Markus Keuler die Holzbildhauerkurse durchgängig leitet, können unvollendete Arbeiten bei einem nächsten Termin selbstverständlich weiter bearbeitet werden.

Zuerst gibt es jeweils für alle Einsteiger eine Einführung in das Material und die Bearbeitungstechniken. Nun können Sie sich von den in Form und Größen unterschiedlichen Holzstücken inspirieren lassen und gestalterisch darauf reagieren. Oder Sie bringen eine Idee mit und wir suchen den passenden Stamm dazu. Die Lebendigkeit und auch Eigenwilligkeit des Holzes mit seinen Ästen, Verfärbungen und Rissbildungen sind beim Arbeiten dann Widerstand und Inspiration zugleich!



**KURS 1:** 16. – 20. Februar · Mo. – Fr. 10–17 Uhr  
Kurskosten: 210 €; Werkzeug und Holz 40 €

**KURS 2:** 13. – 17. Juli · Mo. – Fr. 10–17 Uhr  
Kurskosten: 210 €; Werkzeug und Holz 40 €

**KURS 3:** 31. Juli – 02. August · Fr. 15–19 Uhr u. Sa. u. So. 10–17 Uhr  
Kurskosten: 110 €; Werkzeug und Holz 30 €

**KURS 4:** 05. – 09. August · Mi. – So. 10–17 Uhr  
Kurskosten: 210 €; Werkzeug und Holz 40 €

**KURS 5:** 19. – 23. Oktober · Mo. – Fr. 10–17 Uhr  
Kurskosten: 210 €; Werkzeug und Holz 40 €

Kursleitung: Markus Keuler

## STEINBILDHAUEREI

Stein - Innbegriff für „immerwährend“ und „zeitlos“. Seit Menschen gedenken wird er als Bildhauermaterial verwendet. Die Härte des Materials erfordert Hingabe und einen langen Atem. Die Ergebnisse sind umso befriedigender!

Die Steinbildhauerei im Westend gibt es bereits seit 1994 mit einem eigenen Flyer, den ich Ihnen gerne zuschicke.

Information und Anmeldung:

Stefan Saxen, Tel.: 0176 - 684 231 72  
E-Mail: stefan.saxen@nord-com.net  
www.stefan-saxen.de

Auf **Youtube** finden Sie unter dem Suchbegriff: **Kulturwerkstatt westend Bremen** zwei Filme über uns.



**OSTERKURS:** 22. – 26. März · So. – Do. 10–17 Uhr  
Kurskosten: 170 € / erm. 150 €

**HERBSTKURS:** 12. – 16. Oktober · Mo. – Fr. 10–17 Uhr  
Kurskosten: 170 € / erm. 150 €

### WOCHENENDKURSE:

Jeweils Freitag 15 – 19 Uhr, sowie Samstag u. Sonntag 10 – 17 Uhr

April: 10.04. – 12.04. / 24.04. – 26.04.

Mai: 08.05. – 10.05. / 22.05. – 24.05.

Juni: 05.06. – 07.06. / 19.06. – 21.06.

Juli: 03.07. – 05.07.

August: 21.08. – 23.08.

September: 04.09. – 06.09. (Termin nicht sicher, vorher anrufen!)

September: 18.09. – 20.09.

Oktober: 02.10. – 04.10. / 30.10. – 01.11.

Kurskosten: 85 €; erm. 70 €

Kursleitung: Stefan Saxen

## AUSSTELLUNG / TAG DER OFFENEN TÜR

Die Jahresausstellung der Bildhauerwerkstatt findet vom 28. März bis 8. Mai statt. Es werden die Stein-, Ton-, Holz- und Papierskulpturen gezeigt, die in den Kursen entstanden sind.

Zur **Vernissage** am **Samstag, den 28. März um 19 Uhr** und anschließender Eröffnungsparty mit „Never Too Late“, sind Sie und Ihre Freunde herzlich eingeladen. Hier können Sie gerne mit uns ins Gespräch kommen. Neben Kunst und Musik gibt es Speis und Trank!

Die Ausstellung ist zu sehen vom 28. März bis 8. Mai, Mo. – Fr. 10 – 14 Uhr oder nach Absprache.



Weitere Infos und Bilder zu unseren Kursen finden Sie auch auf [www.westend-bildhauerwerkstatt.de](http://www.westend-bildhauerwerkstatt.de)

Übrigens, Sie können unsere Werkstatt auch für eigenen Bedarf anmieten. Ansprechpartnerin: Corinna Schrötter  
Tel. 0421 - 616 04 55 · Mo. – Fr. von 10 – 14 Uhr  
E-Mail: [info@westend-bremen.de](mailto:info@westend-bremen.de) · [www.westend-bremen.de](http://www.westend-bremen.de)



**Kulturwerkstatt westend**  
Waller Heerstraße 294  
28219 Bremen  
Haltestelle Waller Friedhof,  
Linie 2 und 10,  
gegenüber der Eissporthalle Paradise

Ein Angebot der Kulturwerkstatt westend

**BILDHAUER  
WERKSTATT**

[westend-bildhauerwerkstatt.de](http://westend-bildhauerwerkstatt.de)

2026



PAPIERSKULPTUREN



MODELLIEREN



HOLZBILDHAUEREI



STEINBILDHAUEREI



## STEIN, HOLZ, TON UND PAPIER

Die westend Bildhauer-Werkstatt bietet Ihnen unter einem Dach ein interessantes und vielseitiges Kunst-Kursangebot.

In unserer Werkstatt mit Brennofen bieten wir Modellier- und Papierskulptur-Kurse an, und auf unserem Freigelände finden die Holzbildhauerei und die schon seit 1994 hier ansässige Steinbildhauerei statt.

Wir Kursleiter geben unser Wissen und handwerkliches Können gerne an Sie weiter, und wir freuen uns auf alle Anfänger, Fortgeschrittene und neugierig Schnuppernde!

Zur **Anmeldung** und Information für die Kurse setzen Sie sich bitte mit den jeweiligen KursleiterInnen in Verbindung.

Sie möchten einen Kurs verschenken? Wir haben schön gestaltete Gutscheine!

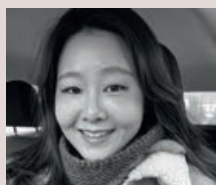
## Kursleiter:innen



Sabine Emmerich

Studium Freie Kunst HfBK Hamburg bei F.E. Walter 2001 – 2022 Lehrauftrag an der Hochschule Bremen seit 2011 Lehrauftrag an der Uni Bremen  
Ausstellungen: Kunsthalle Hamburg, NordArt Büdelsdorf, Gerhard-Marcks-Haus Bremen

sabine.emmerich@ewe.net · Tel.: 0174 - 15 14 424  
www.sabine-emmerich.com



Seunghyun Seo

2011 - 2015 Studium der Bildhauerei an der Chung Aang Universität Seoul  
2017 - 2021 Hochschule für Künste Bremen  
seit 2022 Mitarbeiterin in der Bildhauerwerkstatt „Mauern Öffnen“, Lehrauftrag am Gerhard-Marcks-Haus Bremen

sshun9111@gmail.com · Tel.: 0151 - 10 989 427



Markus Keuler

1990 - 1998 Ausbildung zum Tischler in Hamburg  
1999 - 2005 Studium HfK Bremen, AdK Karlsruhe  
2006 Meisterschüler bei Prof. Bernd Altenstein  
Seit 2008 Lehraufträge: Hochschule Bremen, Gerhard Marcks Haus, Sommerakademie Bremen

markus.keuler@gmx.de · Tel.: 0177 - 23 00 768  
www.markus-keuler.de



Stefan Saxen

1983 - 1986 Ausbildung zum Steinmetz in Trier  
1991 - 1996 Hochschule für Künste Bremen  
Seit 1994 Leitung der Bildhauerkurse im westend Bremen und im Werkhof Berlin  
Freie Arbeiten und Auftragsarbeiten in Bremen

stefan.saxen@nord-com.net · Tel.: 0176 - 68 423 172  
www.stefan-saxen.de

## PAPIERSKULPTUR – FREIE THEMENSTELLUNG

Papier ist ein Werkstoff mit vielen Facetten. Daher bietet das Thema Papierskulptur eine große Themenvielfalt.

In diesem Seminar liegt der Schwerpunkt bei verschiedenen Aufbautechniken für Figuren, Objekten oder anderen dreidimensionalen Gebilden aus Papier. Meist mit einem Grundgerüst aus Draht, Drahtgeflecht, oder z.B. Naturmaterialien, je nach Größe, Form oder Volumen.

Dieser Kurs bietet auch die Möglichkeit Formen der figürlichen Skulptur zu entwickeln, in der die keramische Herstellung mit Ton an seine Grenzen stößt.

Überlängt, schlank und feingliedrig – viele Bildhauer des 20. Jahrhunderts haben sich mit stark abstrahierenden Figuren auseinandergesetzt. Giacometti, Lehmbruck, Germaine Richier oder Louise Bourgeois seien genannt, aber auch Kunst der Naturvölker oder Tierskulpturen können Anregung und Vorbild in der eigenen Ausdrucksfindung sein.

Pulpe ist ein Papierfaserteig, der nach dem Trocknen aushärtet. Für die Herstellung aus Zeitungspapier, oder anderen Papieren, gibt es verschiedene Rezepturen, je nach Aufbau und Größe der Plastiken.

Nach dem Austrocknen hat die Figur eine hohe Stabilität und kann auch farbig gestaltet werden.



**3 TAGE-KURS:** 05. – 07. Februar / Do. – Sa. je 10–16 Uhr  
Kurskosten: 135 €, zzgl. ca. 10 € Materialkosten

**4 TAGE-KURS:** 04. – 07. März / Mi. – Sa. je 10–16 Uhr  
Kurskosten: 180 €, zzgl. ca. 10 € Materialkosten

**4-TAGE SOMMERKURS:** 22. – 25. Juli / Mi. – Sa. je 10–16 Uhr  
Kurskosten: 180 €, zzgl. ca. 10 € Materialkosten

**3 TAGE-KURS:** 13. – 15. November / Fr. – So. je 10–16 Uhr  
Kurskosten: 135 €, zzgl. ca. 10 € Materialkosten

Kursleitung: Sabine Emmerich

## AKTMODELLIEREN – GANZE FIGUR

In diesem intensiven 4-Tages-Kurs wird die Möglichkeit geboten, eine figurative Skulptur in Ton zu erschaffen, die nach einem lebenden Modell modelliert wird. Die Skulpturen werden massiv aufgebaut.

Neben der praktischen Arbeit gibt es auch persönliche Feedbacks und Gruppenbesprechungen, in denen Themen wie Anatomie, Formensprache und künstlerischer Ausdruck behandelt werden. Die Arbeit kann durch Skizzen und Detailstudien begleitet werden, um das Modellieren weiter zu vertiefen.

Der Kurs richtet sich an Anfänger\*innen sowie an Fortgeschrittene, die ihre Modellierfähigkeiten erweitern und sich intensiv mit der menschlichen Figur auseinandersetzen möchten.

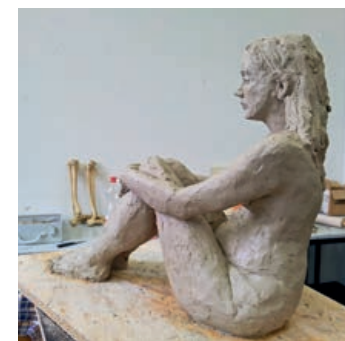
### 4-TAGES-INTENSIV-KURS

23. – 26. September / Mi. – Sa. je 10–16 Uhr

Kurskosten: 180 € / zzgl. Kosten für Modell ca. 70 € und Ton nach Absprache

Auf Anfrage können die Arbeiten gebrannt werden.

Kursleitung: Sabine Emmerich



Kurs Papierskulptur



Kurs Papierskulptur

## PORTRAITMODELLIEREN MIT TON

In diesem Modellierkurs betrachten Sie ein sitzendes Modell aus verschiedenen Perspektiven und modellieren dessen Kopf in Ton. Sie erlernen den detaillierten Aufbau des Oberkörpers, der Kopfstruktur und des Gesichts. Außerdem entwickeln Sie ein Gefühl für stimmige Proportionen.

Der Kurs findet von Freitag bis Sonntag statt. Täglich stehen Ihnen 6 Stunden zur Verfügung, um die Form des Modells sorgfältig zu erfassen. Die Arbeiten werden nach dem Trocknen einmal gebrannt.

### KURS 1: 04. – 06. September

Jeweils Fr. – So. je 11 – 17 Uhr, 1 Stunde Mittagspause

Kurskosten: 160 €, zzgl. Modell-, Ton- und Brennkosten ca. 80–110 € ab 5 Personen, max. 9 Personen

Kursleitung: Seunghyun Seo



## MODELLIERKURS IN TON – ARBEITEN NACH FOTOVORLAGEN

In diesem Kurs modellieren wir frei und individuell nach Fotos von Personen, die Sie schon immer gern gestalten wollten. Sie können Figuren mit verschiedenen Gesichtsausdrücken, Bewegungen und Körperhaltungen formen. Während des Kurses lernen Sie zudem ein besseres Verständnis der menschlichen Anatomie.

Bitte bringen Sie unbedingt ein Foto der Person mit, die Sie modellieren möchten.

### KURS 2: 09. – 11. Oktober

Jeweils Fr. – So. je 11 – 17 Uhr, 1 Stunde Mittagspause

Kurskosten: 160 €, zzgl. Ton- und Brennkosten ca. 30–60 € ab 5 Personen, max. 9 Personen

Kursleitung: Seunghyun Seo